

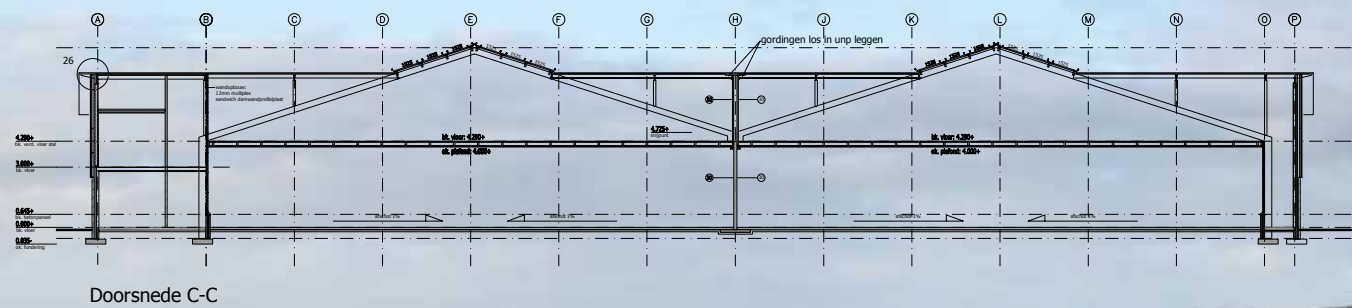
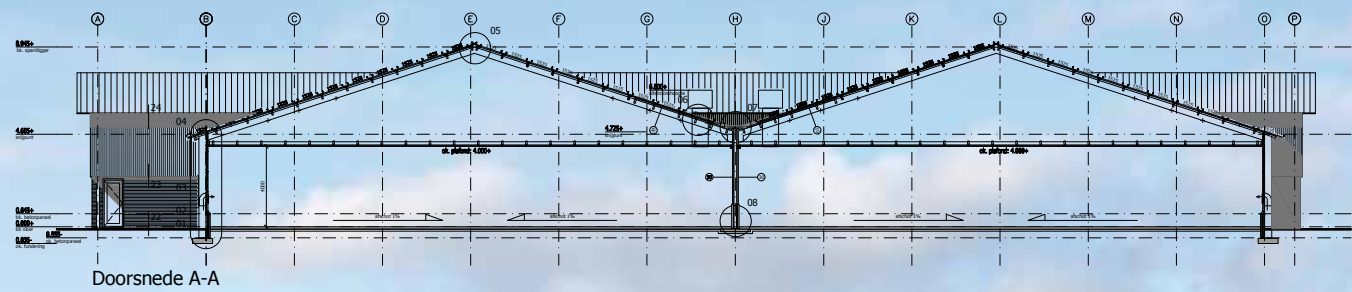
# rombōu



[www.rombou.nl](http://www.rombou.nl)

prikkelt ontwikkeling

Milieuadvies • Ontwerp • Bestemmingsplan • Bouwbegeleiding • Architectuur • Juridisch advies



### Nieuwvestiging pluimveebedrijf te Dalfsen

- Landschappelijk ingepaste stal
- Goedkoper dan een traditionele stal
- Integraal ontwerp
- Welstand, brandweer en buurt betrokken bij de plannen
- Architectuur en bouwkundige uitwerking door Rombou
- Zeer korte proceduretijd
- Binnen 2 jaar ontwerpen, vergunningen en bouwen

Dierplaatsen: 2x 29.995 (groot) ouderdieren in opfok  
Oppervlakte stal: 2x 3.000 m<sup>2</sup>





 [rombou.nl/360keetje1](http://rombou.nl/360keetje1)  
[rombou.nl/360keetje2](http://rombou.nl/360keetje2)



#### Lutjebroek - Zorgboerderij en Landwinkel

- Van fruitteeler naar zorgverlener
- Fruitteelt in dienst van zorg, educatie en vermaak
- Werken in de boomgaard bevordert integratie in maatschappij
- Boerenlandwinkel, gerund door mensen met een zorgvraag
- Huisverkoop gestart vanuit een keet aan de weg: Fruitkwekerij 't Keetje
- Uitkoop door aanleg van N23 bood mogelijkheden om opnieuw te beginnen
- Verwarmen met aardwarmte

'We hebben goed nagedacht wat te doen bij uitkoop en dit is onze keus. Dit is onze werkplek, onze passie, ons leven voor de komende tien of vijftien jaar.'

De familie De Boer



**Eén van de mooiste varkensbedrijven van Nederland te Albergen**

- Landschappelijk ingepast in glooiend landschap
- Gebouw voor 3.500 vleesvarkens
- Gesloten varkenshouderijbedrijf
- Vlotte procedure door gedegen voorbereiding
- Energieproductie met zonnepanelen
- Energieterugwinning met warmtepomp uit ventilatielucht
- Fermentatie van brijvoer met warmte uit luchtwater
- Architectuur en bouwkundige uitwerking door Rombou





'Het nieuwe huis voelt als 'een warme jas.'

Dit huis voelt ook echt als 'thuis komen'

De familie Cossen

#### Suawoude - Nieuwbouw bedrijfswoning

- Sloop oude bedrijfswoning maakte nieuwbouw stal en nieuwe bedrijfswoning mogelijk
- Rombou al jaren betrokken bij elke nieuwe stal
- Woning lijkt forser door inpandige carport
- Woning en stallen op elkaar afgestemd
- Onderhoudsarme materialen
- Plan in 1 keer door de welstand goedgekeurd

## Windstreekstal

- Ontwerp voor maximaal dierenwelzijn
- Zeer laag energiegebruik
- Natuurlijk geventileerde stal
- Broedkappen voor comfort op dierniveau
- Volledig geautomatiseerd klimaatreguleringsysteem
- Klimaat afgestemd op gevoelstemperatuur van de kuikens
- Kuikens hebben vrije keuze uit verschillende klimaatzones en leefniveaus
- Eenvoudig aanpasbaar aan hogere niveaus van dierenwelzijn



'Mooi dat er in Nederland zo'n innovatief klimaat is om dit in de benen te zetten'

De familie Nijkamp





### Uitbreiding melkveestal te Loenen

- Door tijdig bouwen geen verplichting emissiearm bouwen, dit heeft een flinke besparing opgeleverd
- Efficiënt werken, tijdige aanvraag wijziging WnB en vlotte procedures hebben er voor gezorgd dat het gehele project binnen een jaar gerealiseerd is
- Ruime aandacht voor dierenwelzijn
- Goede looplijnen binnen de stal
- De aanbesteding heeft er mede voor gezorgd dat het project binnen het budget is gerealiseerd





**Zorgboerderij Bartiméus**

- Zorgboerderij voor slechtzienden, veelal met een verstandelijke, motorische of auditieve beperking
- Bedrijfsgebouwen voor kippen, konijnen, varkens, kalveren en schapen
- Dagbesteding voor cliënten is het doel van de instelling
- Bedrijfsgebouwen rondom gezamenlijke moestuin
- Schone weg langs de moestuinen voor voeren van dieren
- Vuile weg buitenlangs voor uitmesten en weidegang





**Nieuwbouw opslagloods aardappelen en werktuigen**

- Nieuwbouw op de plek van een monumentale boerderij
- Nieuwbouw binnen beschermd dorpsgezicht
- Herkenbare kapvorm in praktische en moderne uitvoering
- Stalling werktuigen en opslag graan en uien
- Onderdeel van het project: Boerderijen aan de Waddenkust
- Architectuur en bouwkundige uitwerking door Rombou

Gebouwtype: werktuigenberging en bewaring  
Capaciteit: 2000 m<sup>3</sup> los gestort product  
Oppervlakte: 1600 m<sup>2</sup>

'Ik zag een unieke kans om samen met de architect en Libau iets moois neer te zetten. Het was voor mij een openbaring dat dit mogelijk was.'

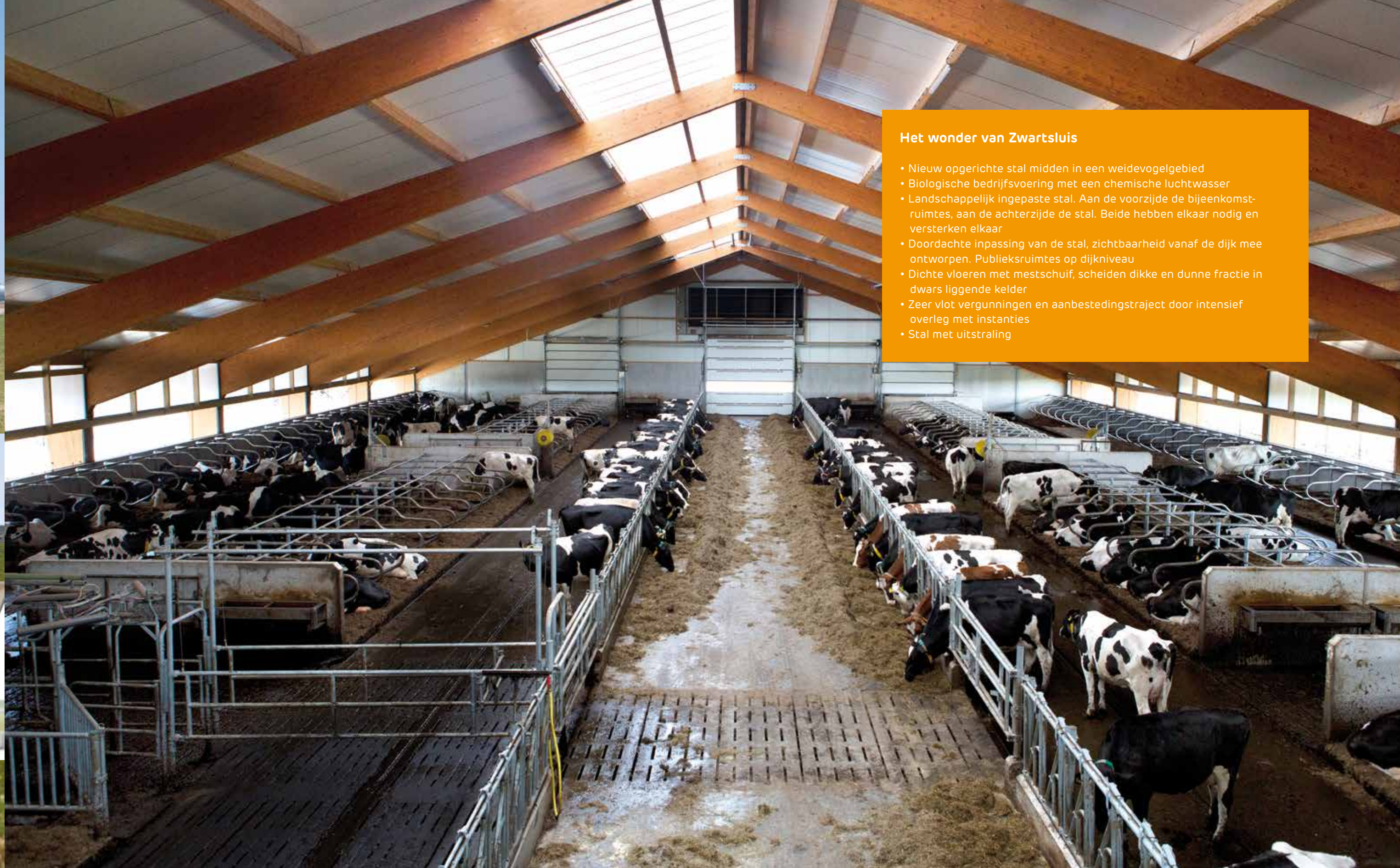
De familie Westerhuis





'Ik nodig iedereen uit om deze stal met luchtwasser te komen bekijken.'

De familie Spans

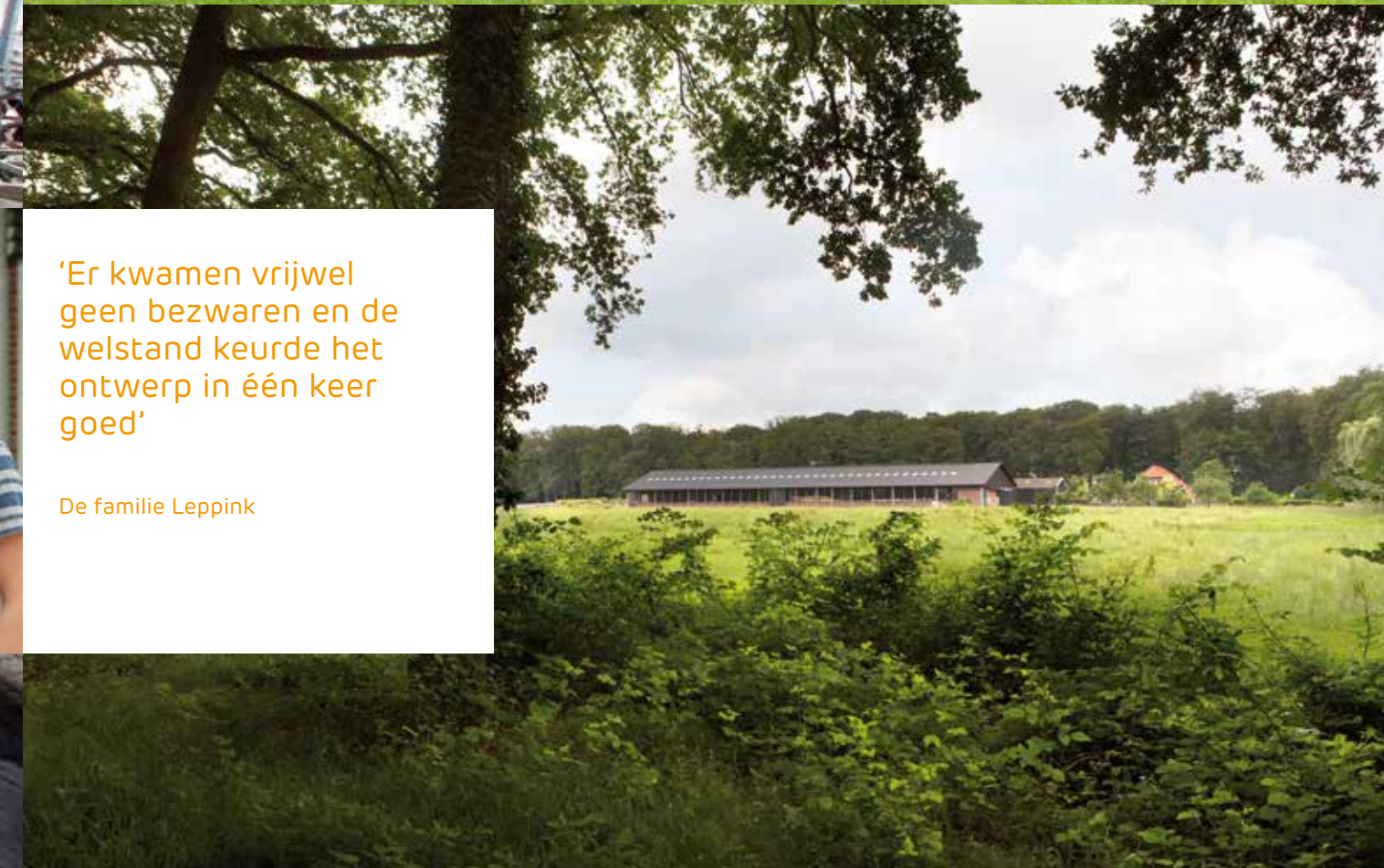


### Het wonder van Zwartsluis

- Nieuw opgerichte stal midden in een weidevogelgebied
- Biologische bedrijfsvoering met een chemische luchtwasser
- Landschappelijk ingepaste stal. Aan de voorzijde de bijeenkomst-ruimtes, aan de achterzijde de stal. Beide hebben elkaar nodig en versterken elkaar
- Doordachte inpassing van de stal, zichtbaarheid vanaf de dijk mee ontworpen. Publieksruimtes op dijkniveau
- Dichte vloeren met mestschuif, scheiden dikke en dunne fractie in dwars liggende kelder
- Zeer vlot vergunningen en aanbestedingstraject door intensief overleg met instanties
- Stal met uitstraling

## Nieuwbouw melkveestal in gevoelig gebied

- Onteigening inzetten als kans
- Aankoop bestaand bedrijf om nieuwe stal te bouwen
- Melkveestapel in één klap verdubbeld
- Passend in mooie omgeving door dubbele kap
- Automatisch voeren
- Automatisch melken
- 10-15% kostenbesparing door in eigen beheer te bouwen



'Er kwamen vrijwel geen bezwaren en de welstand keurde het ontwerp in één keer goed'

De familie Leppink



[rombou.nl/360leppink1](https://rombou.nl/360leppink1)  
[rombou.nl/360leppink2](https://rombou.nl/360leppink2)



### IJssalon bij bestaand gemengd bedrijf te Denekamp

- Bestaand varkens- en melkveebedrijf
- Gelegen aan een drukke fietsroute voor recreanten
- Nieuwe ruimte voor de ijsverkoop gerealiseerd
- Historische landschapstudie maakt realisatie aan de straatzijde mogelijk
- Architectuur passend bij de Twentse boerderijstijl
- Architectuur en bouwkundige uitwerking door Rombou





**Grondgebonden geitenhouderij te Wyckel**

- Voor intensieve veehouderij was geen ontwikkeling mogelijk. Uitbreiding mogelijk gemaakt door de aanduiding: 'grondgebonden geitenhouderij'.
- Krachtvoerstation centraal in de stal. Daardoor minder voerplaatsen wat resulteert in een grotere pot. Meer nuttig oppervlak voor de geiten
- De bovenbouw van de oude stal is verwijderd. De onderbouw is verlengd en er is een nieuwe bovenbouw geplaatst
- Intensieve bouwbegeleiding om de aannemer van de boven- en de onderbouw op elkaar af te stemmen. Zeer scherpe aannemersprijzen voor de onderbouw door zorgvuldige aanbesteding





“Het is in elke fase van het proces belangrijk om goed te luisteren naar de wensen van de klant. Ik probeer in hun huid te kruipen’

Harry Ehrenhard



#### Nieuwbouw twee rood-voor-rood woningen

- Woningen mogelijk gemaakt door ruimte-voor-ruimte regeling
- Junior en Senior wonen bij elkaar op 1 erf
- Woningen specifiek ontworpen op individuele wensen
- Gedeelde berging
- Traditioneel gebouwd maar zeer energie zuinig
- Rekening gehouden met positie in omgeving en zonlichttoetreding

### Herbouw pluimveestal te Gasselternijveenschemond

- Bouwvlak volledig benut, met voldoende ruimte tussen de stallen om brandoverslag tegen te gaan
- In 1 keer door welstand, en in 1 keer vergund
- Landschappelijk ingepast
- Strak sturen op bouwbudget, vergunningen, en bouwen binnen planning voor de veranderende regelgeving
- Verticale luchtuitlaat heeft positief effect op stikstof, geur en fijnstofdepositie
- Vasthouden van rechten door slim dimensioneren en risico's vooraf afdekken door tijdige aanvraag MER





'Dank zij de volledige begeleiding van Rombou hebben we dit project sneller, beter en goedkoper kunnen realiseren'

Jeroen Beker

#### Bedrijfsverplaatsing melkveehouderij te Brummen

- Ruimte voor de rivier
- Integraal ontwerp agrarisch / architectuur / landschap
- Nieuwbouw werktuigenberging, jongveestal, melkveestal
- Uitbreiding van bestaande bedrijfswoning
- Nieuwbouw tweede bedrijfswoning
- 1<sup>e</sup> fase voor 320 koeien met bijbehorend jongvee
- 2<sup>e</sup> fase voor 440 koeien met bijbehorend jongvee
- Toekomstgericht bouwvlak
- Volledige begeleiding van eerste idee tot realisatie
- Realisatie fase 1 in 2015
- Architectuur en bouwkundige uitwerking door Rombou



### Zorgvuldig ingepaste stroloods

- Aansluiten bij lokale bouwvolumes
- Zorgvuldige detaillering en geleding van de gevels
- Woningen specifiek ontworpen op individuele wensen
- Functioneel ontwerp als basis voor vormgeving
- Slim gebruikmaken van lokale subsidiemogelijkheden
- Meer neerzetten met minimale meerkosten

'Slim van binnen en  
mooi van buiten!'

Joost Overbeek



[rombou.nl/360boer](http://rombou.nl/360boer)





**Veen Meijer**

- Jonge geitenstal
- Nieuwe stal op de plaats van een oude melkveestal
- Geen lastige brandveilige oplossingen door slimme keuze positie en afmetingen nieuwe stal
- Jongste jongvee mechanisch geventileerd





## Onze diensten



**milieuadvies**  
een soepel  
vergunningenproces



**bestemmingsplan**  
vlot manoeuvreren in  
complexe procedures



**juridisch advies**  
ondersteuning of uitvoer van  
gerechtelijke procedures



**ontwerp**  
oog voor functionaliteit  
en efficiëntie

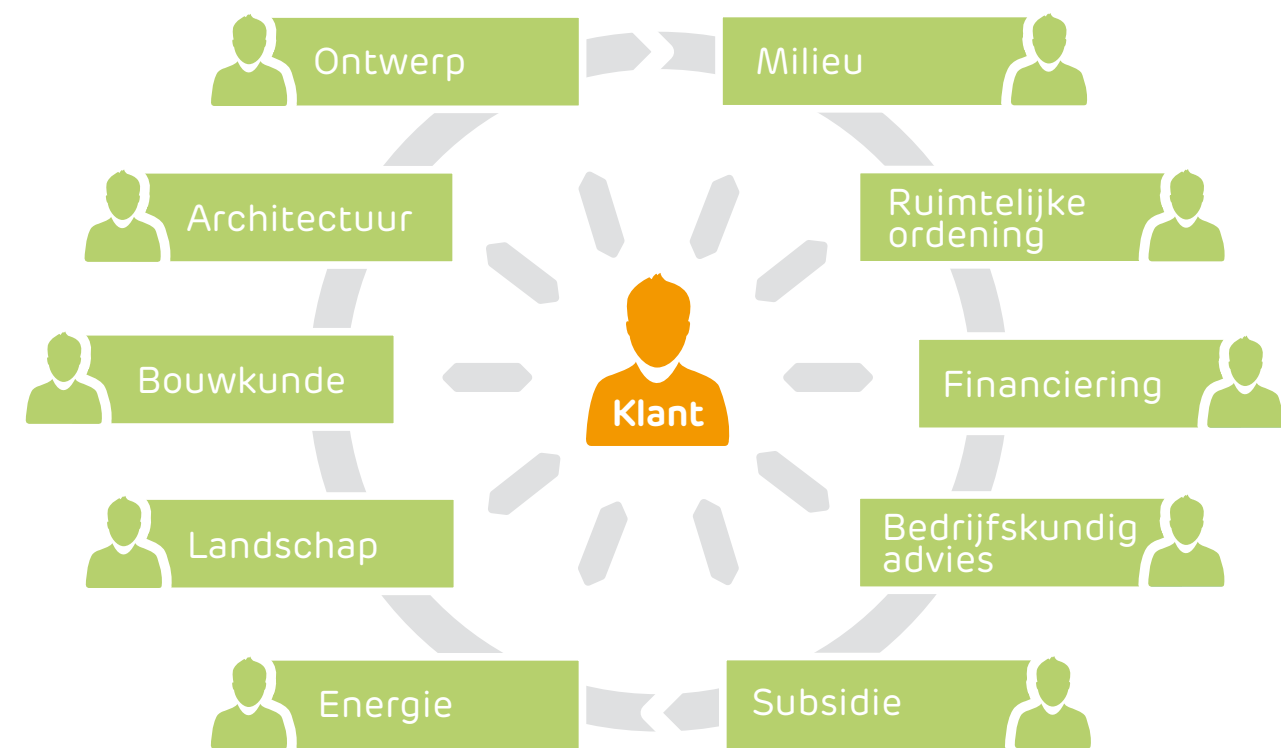


**architectuur**  
een woning of gebouw  
met uitstraling



**bouwbegeleiding**  
verzekerd van een  
zorgeloos bouwproces

## Alle disciplines voor uw project



## Onze werkwijze





## Wat kunnen we voor u doen?

Rombou adviseert rondom (agrarische) bedrijfsontwikkeling en wonen. We bieden een brede dienstverlening, van milieu- en juridisch advies tot stalontwerp en bouwbegeleiding.

**Milieuadvies** Onze specialisten kennen alle details van de complexe milieuwetgeving. Samen met u ontdekken we de kansen en mogelijkheden om uw plannen te realiseren.

**Bestemmingsplan** Van wijziging bestemmingsplan tot ruimtelijke onderbouwing. Rombou overlegt met het bevoegd gezag, levert informatie en doet onderzoek.

**Ontwerp** Op zoek naar een actueel, scherp en creatief ontwerp? Functionaliteit, arbeidsefficiëntie en nieuwe technieken bepalen mede het ontwerp van uw nieuwbouw of verbouw. En uiteindelijk wilt u een gebouw waarin u met plezier kunt werken.

**Architectuur** Rombou besteedt volop aandacht aan de landschappelijke inpassing van de gebouwen op uw erf én aan materiaal- en kleurgebruik. Zo draagt uw plan bij aan de ruimtelijke kwaliteit en is Welstand snel akkoord.

**Bouwbegeleiding** U wilt de kosten van de bouw zo laag mogelijk houden en een bouwproject dat soepel verloopt. Dit bereikt Rombou door deskundige controles en een regelmatige check van de planning, kosten en afspraken met de aannemers.

**Juridisch advies** Onze juridische adviseurs begeleiden u bij procedures rondom ruimtelijke ordening, bestuursrecht, schadeexpertise, milieu, en natuurbescherming, van inspraakreactie tot hoger beroep bij de Raad van State.

## Grondige werkwijze

Rombou volgt een grondige werkwijze waarbij verschillende specialisten als één team met één aanspreekpunt voor u werken. Onze integrale methode kent de volgende fases:

**Fase 1: Initiatief** We brengen uw ideeën in kaart op een doelmatige en creatieve manier en met gebruik van vernieuwende concepten. We stellen de kaders vast door mogelijkheden en kritische punten te benoemen.

**Fase 2: Ontwerp** Het ontwerp is erop gericht om binnen de wettelijke kaders in overleg met het bevoegd gezag de goede keuzes te maken, met aandacht voor de kosten.

**Fase 3: Vergunningen** We vertalen het ontwerp naar een concrete aanvraag met bijbehorende onderbouwing en tekeningen. We stemmen procedures op elkaar af en strijken de laatste plooien glad.

**Fase 4: Bestek en aanbesteding** We maken definitieve keuzes en leggen deze vast in het bestek (beschrijving en tekeningen). Het project wordt aanbesteed en de realisatie kan starten.

**Fase 5: Realisatie** Rombou begeleidt de bouw, zodat alles naar wens verloopt. Wij voeren controles uit, leggen afspraken vast en geven onafhankelijk advies.

**Fase 6: In bedrijf** Na de ingebruikname is er de 'tevredenheidscheck'. Werkt alles naar behoren? Zijn er nog (kleine) aandachtspunten? Rombou lost het snel voor u op!

[www.rombou.nl](http://www.rombou.nl)

prikkelt ontwikkeling

Milieuadvies • Ontwerp • Bestemmingsplan • Bouwbegeleiding • Architectuur • Juridisch advies